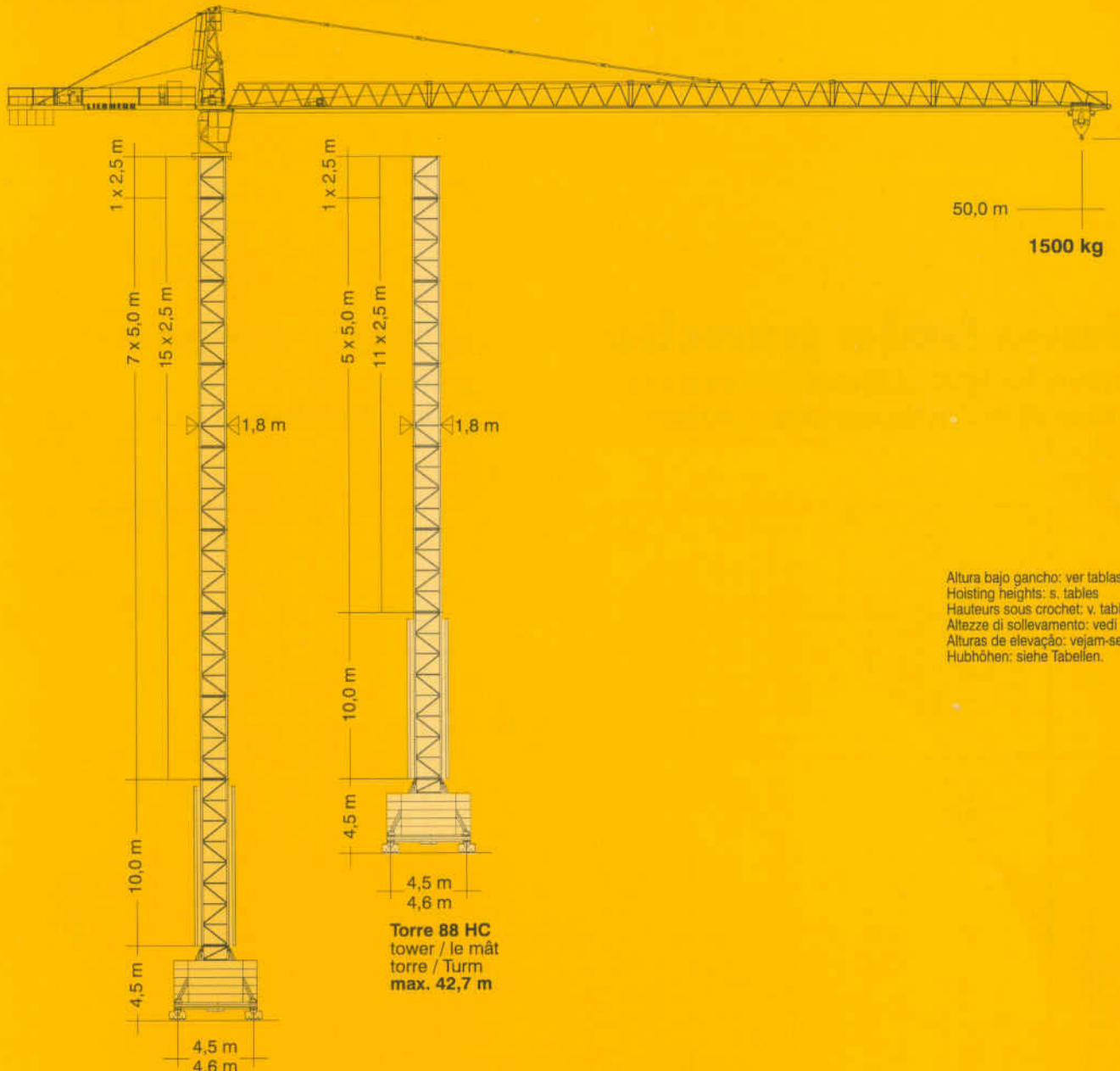


**Tower Crane / Grue à tour
 Gru a torre / Guindaste de torre
 Turmdrehkran**

**Grúa Torre
 100 LC**

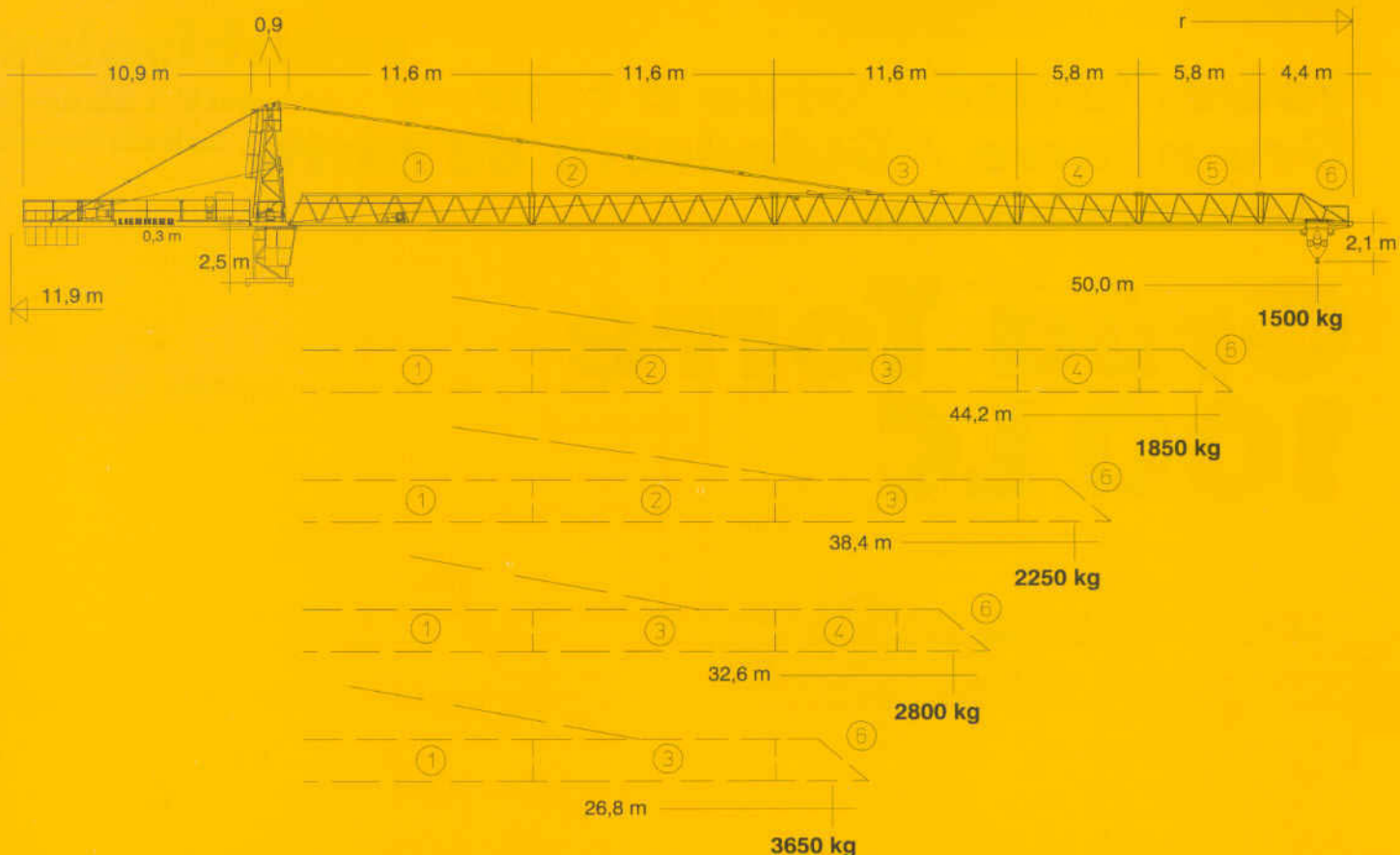


Altura bajo gancho: ver tablas
 Hoisting heights: s. tables
 Hauteurs sous crochet: v. tableaux
 Altezze di sollevamento: vedi le tabelle
 Alturas de elevação: veja-se as tabelas
 Hubhöhen: siehe Tabellen.

Torre 132 HC
 tower / le mât
 torre / Turm
 max. 52,7 m

Torre 88 HC
 tower / le mât
 torre / Turm
 max. 42,7 m

Escala 1 : 385
 scale / échelle
 Scala / Escala
 Maßstab



Altura bajo gancho

Hoisting height / Hauteur sous crochet

Altezza di sollevamento / Altura de elevação / Hubhöhe

con torre / with tower avec mât / con torre com torre / mit Turm	132 HC					
más tramos de torre plus tower sections plus éléments de mât Elementi di torre aggiuntivi Peças suplementares de torre zuzüglich Turmstücke						
0	15,2	14,7	10,9	12,4	12,2	12,2
1	17,7	18,2	13,4	14,9	14,7	14,7
2	20,2	19,7	15,9	17,4	17,2	17,2
3	22,7	22,2	18,4	19,9	19,7	19,7
4	25,2	24,7	20,9	22,4	22,2	22,2
5	27,7	27,2	23,4	24,9	24,7	24,7
6	30,2	29,7	25,9	27,4	27,2	27,2
7	32,7	32,2	28,4	29,9	29,7	29,7
8	35,2	34,7	30,9	32,4	32,2	32,2
9	37,7	37,2	33,4	34,9	34,7	34,7
10	40,2	39,7	35,9	37,4	37,2	37,2
11	42,7	42,2	38,4	39,9	39,7	39,7
12	45,2	44,7	40,9	42,4	42,2	42,2
13	47,7	47,2	43,4	44,9	44,7	44,7
14	50,2	49,7	45,8	47,4	47,2	47,2
15	52,7*	52,2*	48,4*	49,9*	49,7*	49,7*

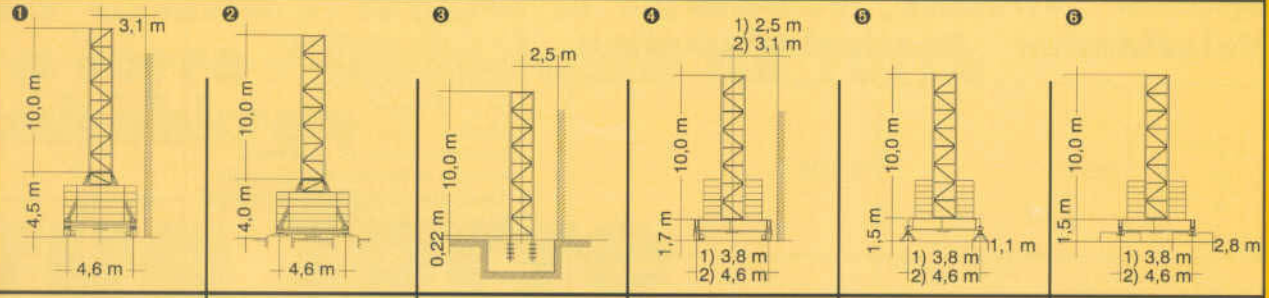
* Bajar tramo telescópico después del montaje. / Lower guide section after erection. / Baissez la cage télescopique après le montage. / Abbassare la gabbia di sopraelevazione dopo il montaggio. / Abaixar a peça de guia ao cabo do montagem. / Führungsstück nach Montage ablassen. Para alturas bajo gancho superiores, consultar. / Further hoist heights on request. / Hauteurs sous crochet sur demande. / Altre altezze di sollevamento: su richiesta. / Outras alturas de elevação: conforme ao pedido. / Weitere Hubhöhen auf Anfrage.

100 LC

con torre / with tower
avec mât / con torre
com torre / mit Turm

88 HC

más tramos de torre
plus tower sections
plus éléments de mât
Elementi di torre aggiuntivi
Peças suplementares de torre
zuzüglich Turmstücke

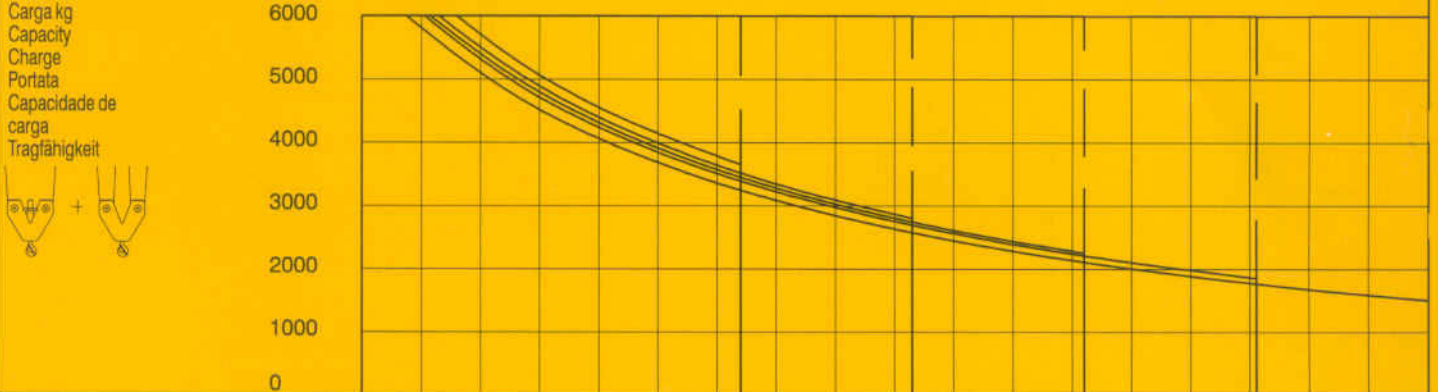


0	15,2	14,7	10,9	12,4	12,2	12,2
1	17,7	18,2	13,4	14,9	14,7	14,7
2	20,2	19,7	15,9	17,4	17,2	17,2
3	22,7	22,2	18,4	19,9	19,7	19,7
4	25,2	24,7	20,9	22,4	22,2	22,2
5	27,7	27,2	23,4	24,9	24,7	24,7
6	30,2	29,7	25,9	27,4	27,2	27,2
7	32,7	32,2	28,4	29,9	29,7	29,7
8	35,2	34,7	30,9	32,4	32,2	32,2
9	37,7	37,2	33,4	34,9	34,7	34,7
10	40,2	39,7	35,9	37,4	37,2	37,2
11	42,7*	42,2*	38,4*	39,9*	39,7*	39,7*

* Bajar tramo telescópico después del montaje. / Lower guide section after erection. / Baissez la cage télescopique après le montage. / Abbassare la gabbia di sopraelevazione dopo il montaggio. / Abaixar a peça de guia ao cabo do montagem. / Führungsstück nach Montage ablassen.
 Carretón: ① móvil, ② estacionario. ③ Pies de anclaje. Base cruciforme: ④ móvil, ⑤ sobre pirámides de apoyo, ⑥ sobre bloques de hormigón.
 Undercarriage: ① rail-going, ② stationary. ③ on foundation anchors. Cruciform base: ④ rail-going, ⑤ on pyramidal supports, ⑥ on foundation blocks.
 Châssis: ① version translation, ② version fixe. ③ sur pieds de scellement. Châssis en croix: ④ version translation, ⑤ sur supports pyramidaux, ⑥ sur blocs de fondation.
 Carro: ① traslabile, ② stazionario. ③ tirafondi. Fondamento a croce: ④ traslabile, ⑤ su base d'appoggio piramidale, ⑥ su blocchi di fondazione.
 Carro inferior: ① móvel, ② fixo. ③ chumbador. base cruciforme: ④ móvel, ⑤ sobre pirâmides de apoio, ⑥ sobre blocos de fundação.
 Unterwagen: ① fahrbar, ② stationär. ③ Fundamentanker. Fundamentkreuz: ④ fahrbar, ⑤ auf Abstützpyramiden, ⑥ auf Fundamentblöcken.

Alcances y cargas Radius and capacity / Portée et charge / Sbraccio e portata / Alcance e capacidade de carga / Ausladung und Tragfähigkeit

Longitud de pluma Length of jib Longueur de flèche Lunghezza braccio Comprimento da lança Auslegerlänge m r	m/kg	max.kg													
		16,0	18,0	20,0	22,0	24,0	26,8	30,0	32,6	36,0	38,4	42,0	44,2	48,0	50,0
50,0 (r = 52,0) 2,4 - 28,6 3000	2,4 - 15,5 6000	5790	5090	4530	4070	3680	3250	2840	2580	2280	2110	1880	1760	1580	1500
44,2 (r = 46,2) 2,4 - 29,7 3000	2,4 - 16,1 6000	6000	5300	4720	4240	3840	3390	2970	2690	2390	2210	1970	1850		
38,4 (r = 40,4) 2,4 - 30,2 3000	2,4 - 16,3 6000	6000	5390	4800	4320	3910	3450	3030	2740	2430	2250				
32,6 (r = 34,6) 2,4 - 30,7 3000	2,4 - 16,6 6000	6000	5500	4900	4400	3990	3520	3090	2800						
26,8 (r = 28,8) 2,4 - 26,8 3000	2,4 - 17,2 6000	6000	5700	5070	4560	4140	3650								






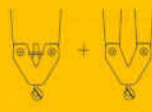
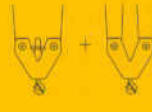
Alcance / Rad. / Port. / Sbraccio / Raio / Ausl. m 16,0 26,8 32,6 38,4 44,2 50,0

Datos Técnicos Technical data - Caractéristiques techniques Caratteristiche tecniche - Características técnicas - Technische Daten

Velocidades

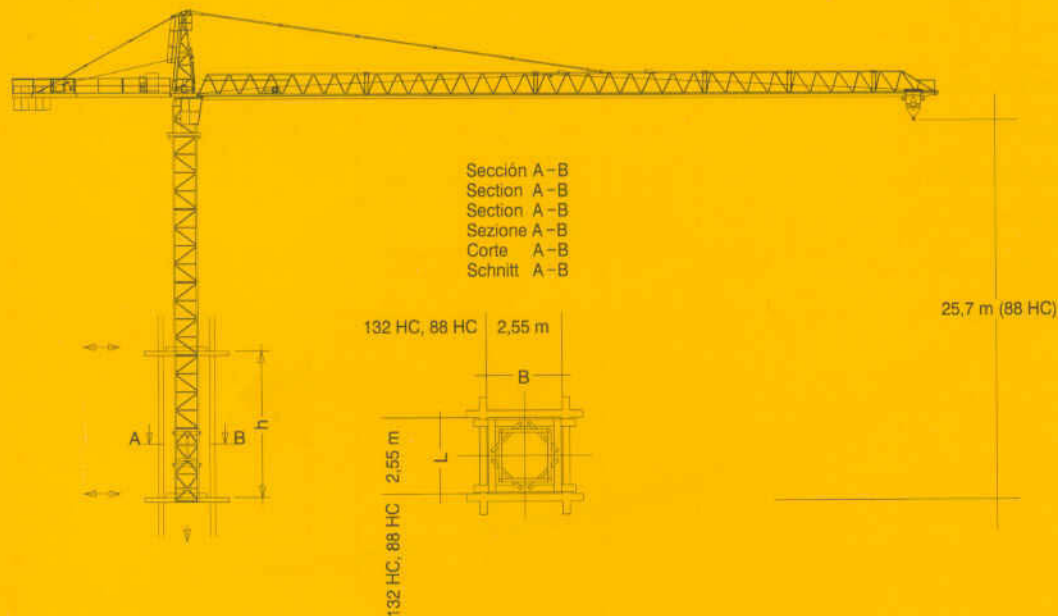
Speeds / Vitesses / Velocità
Velocidades / Geschwindigkeiten

	0,8 min ⁻¹	5,0 kW
	15,0/56,0 m/min	1,1 / 3,0 kW
	0 ↔ 65,0 m/min	4,0 kW
	23,0 m/min	2 x 3,0 kW (132 HC, 88 HC)
Potencia requerida, parte superior Power requirement, upper part Puissance requise, partie supérieure Potenze assorbite, parte superiore della gru Potência ligada, parte superior do guindaste Anschlußwerte Kranoberteil		Mecanismo de elevación / Hoist gear / Mécánisme de levage / Argano / Mecanismo elevatório / Hubwerk
kW	26,5	45,5
kVA	33,0	54,0

Mecanismo de elevación / Hoist gear / Mécánisme de levage / Argano / Mecanismo elevatório / Hubwerk	Paso / Step / Cran / Marcia / Marcha / Stufe	kg	m/min
18,5 / 18,5 / 3,4 kW, KL, Altura bajo gancho con tambor (2 capas) 62,0 m Hoisting height with drum (2 layers) Hauteur sous crochet avec enrouleur (2 couches) Altezza sollevamento (2 strati) Altura de elevação (2 camadas) Hubhöhe (2 Lagen)	1	3000	6,0
	2	3000	30,0
	3	1370	58,0
	1	6000	3,0
	2	6000	15,0
	3	2740	29,0
37,5 kW, WIW 250 JX, Elmag, WSB, Altura bajo gancho con tambor Lebus (6 capas) 230,0 m Hoisting height with LS-drum (6 layers) Hauteur sous crochet avec enrouleur LS (6 couches) Altezza sollevamento (6 strati) Altura de elevação (6 camadas) Hubhöhe mit LS-Trommel (6 Lagen)	1	3000	1,4/21,0
	2	2600	4,1/62,0
	3	1200	7,6/114,0
	1	6000	0,7/11,0
	2	5200	2,0/31,0
	3	2400	3,8/57,0

Trepado dentro del edificio

Climbing in the building / Élevées et hissage dans le bâtiment / Pure
varianti di gru allungabili / Subida no edificio / Klettern im Gebäude



Hoja de características Nr. 121 P - 3266 FEM (Section 1) - Krangruppe A3 • 01.94
Data sheet / Feuille de caractéristiques /
Foglio caratteristiche tecniche / Folho de características técnicas / Datenblatt

¡Sujeto a modificaciones! / Subject to alterations! /
Sous réserves de modifications! / Si fa riserva di modifiche!
Salvo modificação da construção! / Konstruktionsänderungen vorbehalten!

Printed in Germany